

# CL-V Collare in lamiera con vite e tassello



Collare in acciaio zincato con attacco M6 per fissaggio rapido di tubazioni e corrugati in ambito elettrico e idraulico.

Disponibile con vite di giunzione e tassello multiespansione NC. Idoneo per carichi leggeri.

### Caratteristiche principali:

- Adatto a impianti idrotermosanitari in ambito industriale e civile.
- Robusto e versatile
- Fissaggio completo di vite e tassello

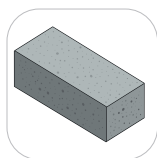
## Principali applicazioni



Calcestruzzo



Pietra naturale



Mattone CLS pieno



Mattone pieno

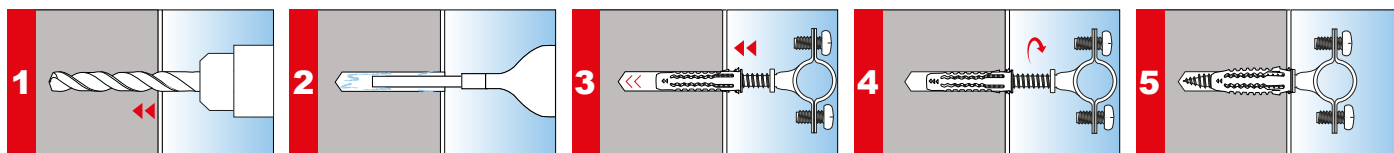


Forato orizz.

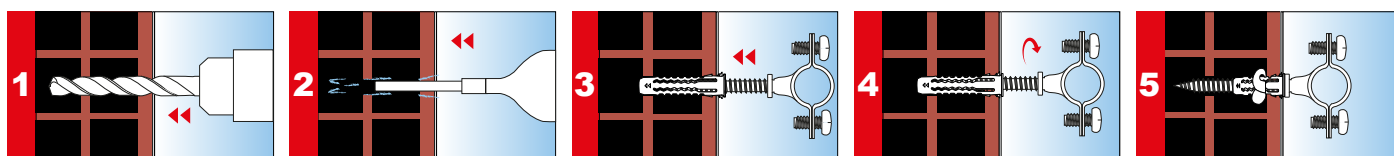
## Sequenza di montaggio

Forare il supporto nel punto desiderato. Pulire accuratamente il foro per rimuovere polvere e residui, così da garantire un'aderenza ottimale. Inserire il tassello nel foro, fino a battuta. Avvitare fino a completo serraggio.

### Su materiale pieno

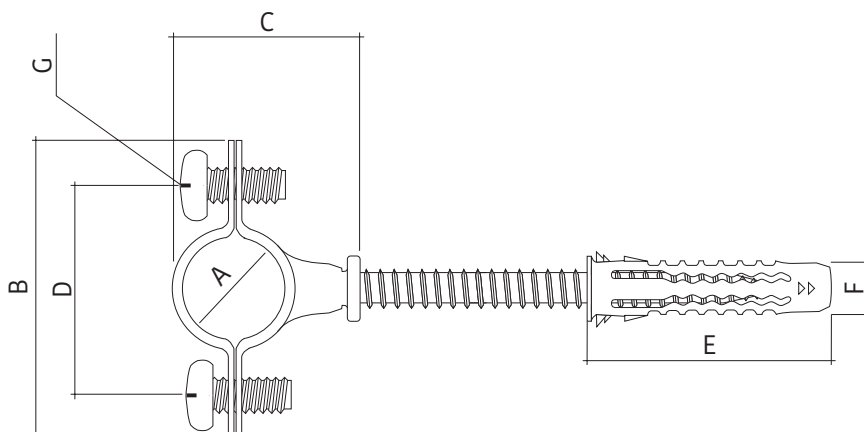


### Su materiale forato



Sistem Air Group - Nobex srl  
Via Cilavegna 53  
27020 Gravellona Lomellina (PV)  
Italia

INFO  
Tel. +39 0381 650082  
Whatsapp. +39 340 4090146  
Mail. info@sistemairgroup.com



Codice	Tipo	A	B	C	D	Dado	G	Vite	E Lung. ancor.	F Ø Foro
		mm	mm	mm	mm	mm	mm	mm	mm	mm
<b>NB13512</b>	CL-V 10 c/vite e tass. NC	10	35	18	24	M6	Vite M5x10	VIS M6 - 5X40	30	6
<b>NB13514</b>	CL-V 12 c/vite e tass. NC	12	37	19	27	M6	Vite M5x10	VIS M6 - 5X40	30	6
<b>NB13516</b>	CL-V 14 c/vite e tass. NC	14	39	30	27	M6	Vite M5x10	VIS M6 - 5X40	30	6
<b>NB13518</b>	CL-V 15 c/vite e tass. NC	15	41	23	31	M6	Vite M5x10	VIS M6 - 5X40	30	6
<b>NB13520</b>	CL-V 16 c/vite e tass. NC	16	41	23	31	M6	Vite M5x10	VIS M6 - 5X40	30	6
<b>NB13522</b>	CL-V 18 c/vite e tass. NC	18	42	24	32	M6	Vite M5x10	VIS M6 - 5X40	30	6
<b>NB13524</b>	CL-V 20 c/vite e tass. NC	20	45	27	35	M6	Vite M5x10	VIS M6 - 5X40	30	6
<b>NB13526</b>	CL-V 22 c/vite e tass. NC	22	47	29	37	M6	Vite M5x10	VIS M6 - 5X40	30	6
<b>NB13528</b>	CL-V 24 c/vite e tass. NC	24	51	32	40	M6	Vite M5x10	VIS M6 - 5X40	30	6
<b>NB13530</b>	CL-V 26 c/vite e tass. NC	26	51	39	40	M6	Vite M5x10	VIS M6 - 5X40	30	6
<b>NB13532</b>	CL-V 28 c/vite e tass. NC	28	53	43	43	M6	Vite M5x10	VIS M6 - 5X40	30	6
<b>NB13536</b>	CL-V 32 c/vite e tass. NC	32	57	48	46	M6	Vite M5x10	VIS M6 - 5X40	30	6
<b>NB13538</b>	CL-V 35 c/vite e tass. NC	35	60	50	49	M6	Vite M5x10	VIS M6 - 5X40	30	6
<b>NB13540</b>	CL-V 38-40 c/vite tass. NC	38-40	65	58	55	M6	Vite M5x10	VIS M6 - 5X40	30	6
<b>NB13541</b>	CL-V 40 c/vite e tass. NC	40	65	58	55	M6	Vite M5x10	VIS M6 - 5X40	30	6
<b>NB13542</b>	CL-V 42 c/vite e tass. NC	42	67	67	56	M6	Vite M5x10	VIS M6 - 5X40	30	6
<b>NB13546</b>	CL-V 50 c/vite e tass. NC	50	78	50	65	M6	Vite M5x10	VIS M6 - 5X40	30	6
<b>NB13550</b>	CL-V 60 c/vite e tass. NC	60	91	67	79	M6	Vite M5x10	VIS M6 - 5X40	30	6

## CL-V - Collari in lamiera per elettricisti e idraulici con vite e tassello



Codice	Descrizione	Ø tubo Inch	Ø tubo mm	Filettatura dado	Contenuto scatola
<b>NB13512</b>	Collare in lamiera CL-V 10, vite e tass. NC	1/8"	10	M 6	50 pz
<b>NB13514</b>	Collare in lamiera CL-V 12, vite e tass. NC	-	12	M 6	50 pz
<b>NB13516</b>	Collare in lamiera CL-V 14, vite e tass. NC	1/4"	14	M 6	50 pz
<b>NB13518</b>	Collare in lamiera CL-V 15, vite e tass. NC	-	15	M 6	50 pz
<b>NB13520</b>	Collare in lamiera CL-V 15-16, vite e tass. NC	-	15	M 6	50 pz
<b>NB13522</b>	Collare in lamiera CL-V 18, vite e tass. NC	3/8"	18	M 6	50 pz
<b>NB13524</b>	Collare in lamiera CL-V 20, vite e tass. NC	-	20	M 6	50 pz
<b>NB13526</b>	Collare in lamiera CL-V 22, vite e tass. NC	1/2"	22	M 6	50 pz
<b>NB13528</b>	Collare in lamiera CL-V 24, vite e tass. NC	-	24	M 6	50 pz
<b>NB13530</b>	Collare in lamiera CL-V 26, vite e tass. NC	3/4'	26	M 6	50 pz
<b>NB13532</b>	Collare in lamiera CL-V 28, vite e tass. NC	-	28	M 6	50 pz
<b>NB13536</b>	Collare in lamiera CL-V 32, vite e tass. NC	1"	32	M 6	25 pz
<b>NB13538</b>	Collare in lamiera CL-V 35, vite e tass. NC	-	35	M 6	25 pz
<b>NB13540</b>	Collare in lamiera CL-V 38-40, vite e tass. NC	-	38	M 6	25 pz
<b>NB13541</b>	Collare in lamiera CL-V 40, vite e tass. NC	-	40	M 6	25 pz
<b>NB13542</b>	Collare in lamiera CL-V 42, vite e tass. NC	1.1/4'	42	M 6	25 pz
<b>NB13546</b>	Collare in lamiera CL-V 50, vite e tass. NC	-	50	M 6	25 pz
<b>NB13550</b>	Collare in lamiera CL-V 60 con vite e tass. NC	2"	60	M 6	25 pz