



Il tassello EMC<sup>2</sup> di Nobex è un ancorante universale bi-materiale, progettato per offrire elevate prestazioni su diversi tipi di materiali da costruzione.

#### Caratteristiche principali:

- Struttura bi-materiale: realizzato con due materiali legati termochimicamente
- Garantisce: elevata resistenza meccanica - durata nel tempo - comportamento controllato in fase di espansione

#### Design avanzato

- Diametro maggiorato
- Doppia composizione
- Aletta di bloccaggio antiestrazione
- 8 elementi di tenuta prismatica, di cui 2 dedicati al bloccaggio in estrazione
- Ottima distribuzione delle forze anche su materiali meno compatti grazie alla funzione antivibrante

#### Funzione antirotazione

Il tassello non gira nel foro durante l'avvitamento

#### Vantaggi aggiuntivi

Minori emissioni di CO<sub>2</sub>, completamente riciclabile e brevettato (PATENTED).

DIPARTIMENTO  
INGEGNERIA  
CIVILE  
ARCHITETTURA



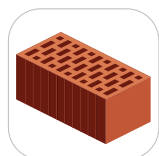
## Principali applicazioni



Calcestruzzo



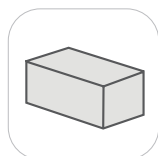
Forato orizz.



Doppio uni



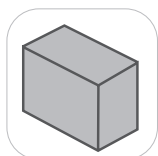
Mattone pieno



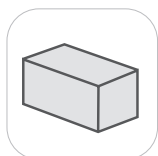
Tufo



Cartongesso



Gasbeton

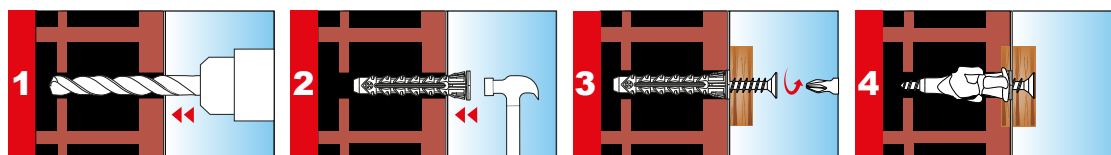


Silicato di calce

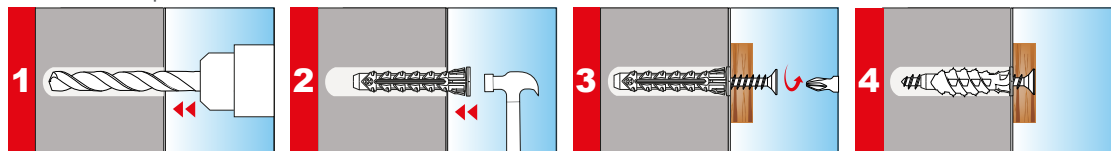
## Sequenza di montaggio

Forare il supporto nel punto desiderato. Pulire accuratamente il foro per rimuovere polvere e residui, così da garantire un'aderenza ottimale. Inserire il tassello nel foro, fino a battuta. Avvitare fino a completo serraggio.

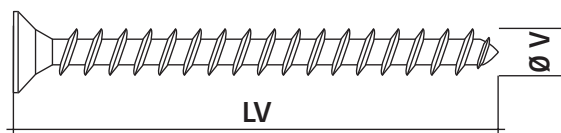
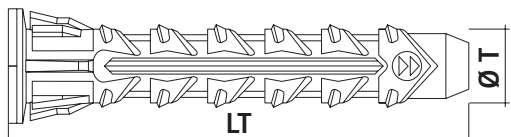
#### Su materiale forato



#### Su materiale pieno



## Dati tecnici

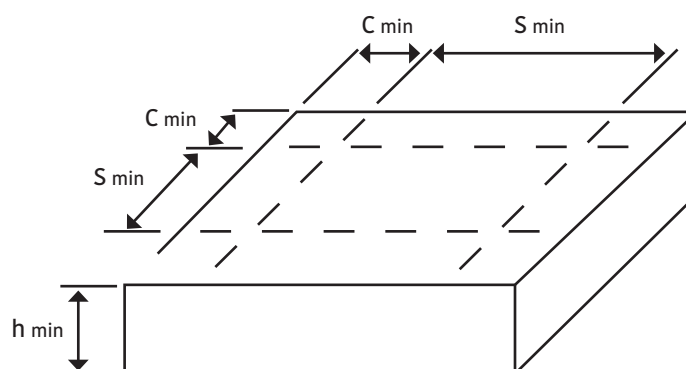


	Misure in mm			Valori di estrazione in daN		
	Ø T	L	Vite	Trazione	Taglio	Trazione obliqua
<b>Calcestruzzo c20/25</b>	EMC <sup>2</sup> - Ø 6	40	4x50	180,00	169,26	168,08
	EMC <sup>2</sup> - Ø 8	50	4,5x60	190,00	366,00	187,54
<b>Mattone forato orizzontale</b>	EMC <sup>2</sup> - Ø 6	40	4x50	34,39	68,92	18,70
	EMC <sup>2</sup> - Ø 8	50	4,5x60	38,85	115,10	19,40
<b>Mattone forato doppio uni</b>	EMC <sup>2</sup> - Ø 6	40	4x50	38,90	91,64	39,10
	EMC <sup>2</sup> - Ø 8	50	4,5x60	119,68	228,00	104,40
<b>Mattone pieno</b>	EMC <sup>2</sup> - Ø 6	40	4x50	78,00	96,14	58,50
	EMC <sup>2</sup> - Ø 8	50	4,5x60	86,00	153,94	74,70
<b>Tufo</b>	EMC <sup>2</sup> - Ø 6	40	4x50	44,00	84,64	34,40
	EMC <sup>2</sup> - Ø 8	50	4,5x60	73,00	158,80	77,40
<b>Cartongesso</b>	EMC <sup>2</sup> - Ø 6	40	4x50	19,00	39,9	18,30
	EMC <sup>2</sup> - Ø 8	50	4,5x60	37,00	83,20	25,90
<b>Gasbeton</b>	EMC <sup>2</sup> - Ø 6	40	4x50	19,00	48,24	11,20
	EMC <sup>2</sup> - Ø 8	50	4,5x60	44,04	113,12	31,58
<b>Silicato di calcio</b>	EMC <sup>2</sup> - Ø 6	40	4x50	46,60	77,30	31,30
	EMC <sup>2</sup> - Ø 8	50	4,5x60	59,80	146,60	60,60

	Misure in mm			Valori di estrazione in daN	
	Ø T	L	Vite		
<b>su calcestruzzo c20/25 valori in daN</b>	EMC <sup>2</sup> - Ø 6	40	4x50	58,20	
	EMC <sup>2</sup> - Ø 8	50	4,5x60	149,40	

## Condizioni di installazione

Tipo di ancorante Per applicazioni in CLS 20/25 N/mm <sup>2</sup>	EMC <sup>2</sup> Ø 6	EMC <sup>2</sup> Ø 8
	Misure espresse in (mm)	mm
Interasse minimo tra ancoranti ( $S_{min}$ )	55	60
Distanza minima dal bordo ( $C_{min}$ )	55	70
Spessore minimo supporto ( $h_{min}$ )	60	80



## Tabella di scelta codici



### EMC<sup>2</sup> - Tasselli universali **Bi-materiale Ø 6**

Codice	Descrizione	Contenuto scatola
<b>NB179106</b>	Tassello Bi-materiale EMC <sup>2</sup> 6x40 con vite TSP 4x50	50 pz
<b>NB179116</b>	Tassello Bi-materiale EMC <sup>2</sup> 6x40 con vite TSP 4x50	100 pz
<b>NB179126</b>	Tassello Bi-materiale EMC <sup>2</sup> 6x40 con vite TSP 4x50	200 pz



### EMC<sup>2</sup> - Tasselli universali **Bi-materiale Ø 8**

Codice	Descrizione	Contenuto scatola
<b>NB179108</b>	Tassello Bi-materiale EMC <sup>2</sup> 8x50 con vite TSP 4,5x60	20 pz
<b>NB179118</b>	Tassello Bi-materiale EMC <sup>2</sup> 8x50 con vite TSP 4,5x60	50 pz
<b>NB179128</b>	Tassello Bi-materiale EMC <sup>2</sup> 8x50 con vite TSP 4,5x60	80 pz



### BUCKET EMC<sup>2</sup> - Con tasselli bi-materiale EMC<sup>2</sup> e vite TSP

Codice	Descrizione	Contenuto bucket
<b>NB179206</b>	Bucket con tasselli bi-materiale EMC <sup>2</sup> 6x40 e viti TSP 4x50	250 pz
<b>NB179208</b>	Bucket con tasselli bi-materiale EMC <sup>2</sup> 8x50 e viti TSP 4,5x60	150 pz



### EMC<sup>2</sup>-BL - Blister tasselli in **nylon AV senza bordo** con **vite TSP**

Codice	Descrizione	Contenuto blister
<b>NBL210000</b>	Blister 20 pz tassello Bi-materiale EMC <sup>2</sup> 6x40 con vite TSP 4x50	20 pz
<b>NBL210005</b>	Blister 20 pz tassello Bi-materiale EMC <sup>2</sup> 8x50 con vite TSP 4,5x60	15 pz