

COLLARI IN ACCIAIO PER TUBI PLUVIALI E FUMI

CF-PVC Collari per tubi PVC



DESCRIZIONE PRODOTTO

- ▶ Collare zincato con dado M 10 per fissare tubi idraulici in PVC, completo di vite di giunzione zincata e tassello in nylon NC idoneo su pareti verticali e orizzontali..

PRINCIPALI APPLICAZIONI

Idoneo su calcestruzzo, blocchi cavi di cemento, pietra naturale, mattoni pieni, strutture compatte, calcestruzzo cellulare, blocchi compatti di gesso, mattoni forati intonacati.

CARATTERISTICHE

- ▶ Attacco collare elettrosaldato a proiezione.
- ▶ Acciaio Decapato Spigolo Vivo (No bordo tondo) Misura 29x2,4 (+/- 5%) Durezza Max P 13.
- ▶ Trattamento superficiale: Zincatura Elettrolitica a freddo, spessore medio 8 µm.

SEQUENZA DI MONTAGGIO



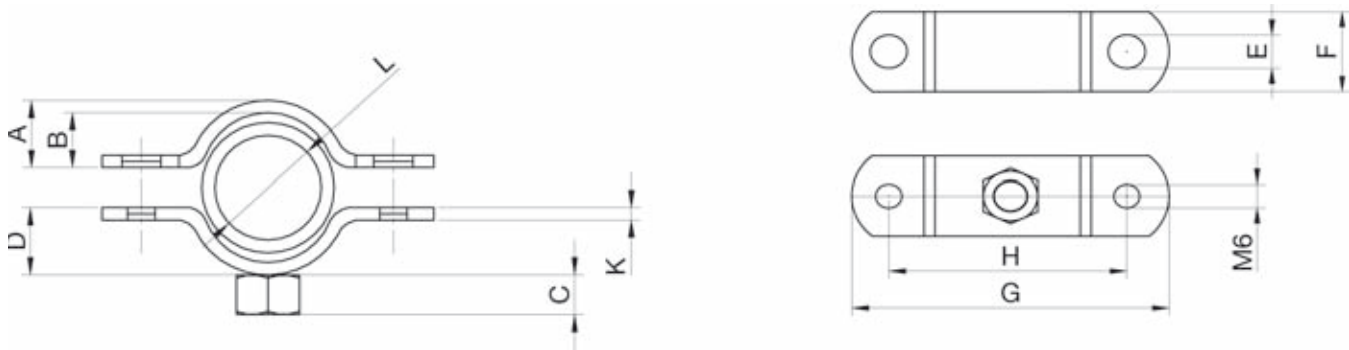
CONSIGLI PER LA POSA

- ▶ Assicurarsi che la profondità del foro sia sufficiente.
- ▶ Si raccomanda di effettuare i fori senza percussione su piastrelle, mattoni forati e calcestruzzo cellulare.

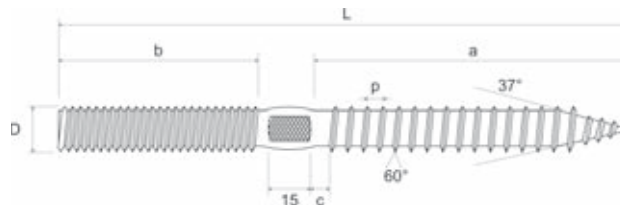
COLLARI IN ACCIAIO PER TUBI PLUVIALI E FUMI

CF-PVC Collari per tubi PVC

DATI TECNICI



Tipo	L	A	B	C	D	E	F	G	H	K	FT	FV
	mm.	mm.	mm.	mm.	mm.	mm.	mm.	mm.	mm.	mm.	daN	daN
CF-PVC 2.1/2" 75	75	39,3	36,9	11	39,3	7,9	29	129	110,98	2,4	200	500
CF-PVC - 80	80	39,95	37,55	11	39,95	7,9	29	130	109,27	2,4	200	500
CF-PVC 3" 90	90	44,4	42	11	44,4	7,9	29	140	120,075	2,4	200	500
CF-PVC - 100	100	51,05	48,65	11	51,05	7,9	29	153	131,37	2,4	200	500
CF-PVC 4" 110	110	55,54	53,14	11	55,54	7,9	29	159	141,705	2,4	200	500
CF-PVC - 125	125	63,4	61	11	63,4	7,9	29	176	157,18	2,4	200	500
CF-PVC 5" 140	140	67,3	64,9	11	67,3	7,9	29	195	173,39	2,4	200	500
CF-PVC 6" 160	160	77	74,6	11	77	7,9	29	214	190,89	2,4	200	500
CF-PVC - 200	200	98,2	95,8	11	98,2	7,9	29	254	240,49	2,4	200	500



Misura	Diam. A	P	D	L	a	b	c	diam. filo	Sp. Schiac.
	mm.	mm.	mm.	mm.	mm.	mm.	mm.	mm.	mm.
8x80	8,15	2,5	M8	80	45	20	0	6,9	5
8x90	8,15	2,5	M8	90	45	30	0	6,9	5
8x100	8,15	2,5	M8	100	45	40	0	6,9	5
8x120	8,15	2,5	M8	120	45	55	5	6,9	5
8x140	8,15	2,5	M8	140	45	60	20	6,9	5
8x160	8,15	2,5	M8	160	45	80	20	6,9	5
8x200	8,15	2,5	M8	200	45	100	35	6,9	5
10x100	10,1	3	M10	100	60	25	0	8,8	7
10x120	10,1	3	M10	120	60	45	0	8,8	7
10x140	10,1	3	M10	140	60	60	5	8,8	7
10x180	10,1	3	M10	180	60	100	5	8,8	7
10x230	10,1	3	M10	230	60	100	40	8,8	7

Prova di Resistenza Dado	Trazione a strappo : Carico di rottura	Trazione al taglio : Carico di rottura
	DaN	DaN
M8	725	1370
M10	1600	2400