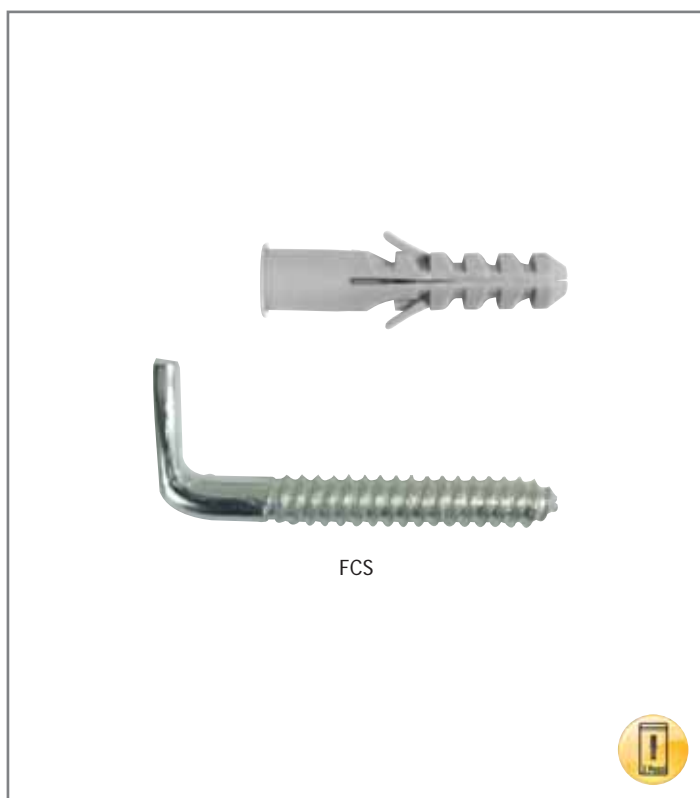


FCS Codette per fissaggio scaldabagni



DESCRIZIONE PRODOTTO

- ▶ L'ancoraggio FCS è composto da vite a cancano con filetto mordente legno e tassello in nylon tipo AB.

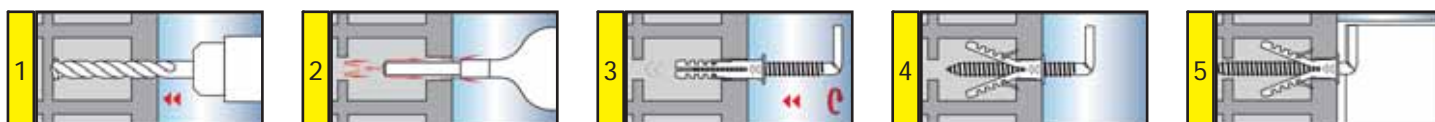
PRINCIPALI APPLICAZIONI

Adatto per fissaggi di caldaie, cassette, scaldabagni a parete.

CARATTERISTICHE

- ▶ Vite a cancano tassello tipo AB.
- ▶ Kit composto da nr. 2 pezzi.
- ▶ Possibilità di interventi successivi di manutenzione senza intaccare l'integrità dell'installazione ed inficiarne la tenuta.
- ▶ Acciaio zincato bianco.

SEQUENZA DI MONTAGGIO



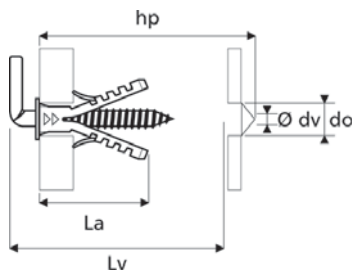
CONSIGLI PER LA POSA

- ▶ Assicurarsi che la profondità del foro sia sufficiente.
- ▶ Rimuovere la polvere di foratura.
- ▶ Si raccomanda di effettuare i fori senza percussione su piastrelle, mattoni forati e calcestruzzo cellulare.

FISSAGGI PER IDRO-TERMO-SANITARI

FCS Codette per fissaggio scaldabagni

VALORI CONSIGLIATI

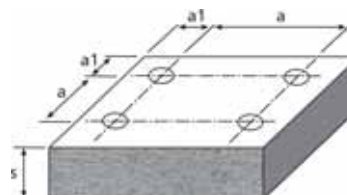
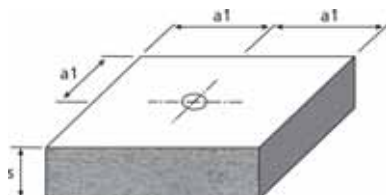


Tipo	Ø Vite	Lungh. ancorante	Ø Foro	Prof. Posa	Materiale Vite	Carichi ammissibili	
						cls B25	Doppio UNI
	mm.	mm.	mm.	mm.		daN	daN
	Ø dv x Lv	La	do	hp			
FCS/1 8 x 70	8 x 70	10 x 60	10	60	Acciaio	50	40
FCS/2 10 x 80	10 x 80	12 x 60	12	60	Acciaio	70	55
FCS/3 10 x 100	10 x 100	12 x 60	12	60	Acciaio	70	55
FCS/4 10 x 120	10 x 120	14 x 80	14	80	Acciaio	70	55

(1 daN = 1 Kgf)

- Ancoranti installati con distanza dal bordo e distanze tra ancoranti, uguali o superiori a quelle critiche. Per distanze inferiori a quelle critiche è necessario ridurre i carichi ammissibili.
- Spessori del supporto uguale o maggiore a quello riportato.

CONDIZIONI DI INSTALLAZIONE



Tipo di ancorante	10
	mm
Interasse minimo tra ancoranti (a)	50
Distanza minima dal bordo (a1)	50
Spessore minimo supporto (s)	75