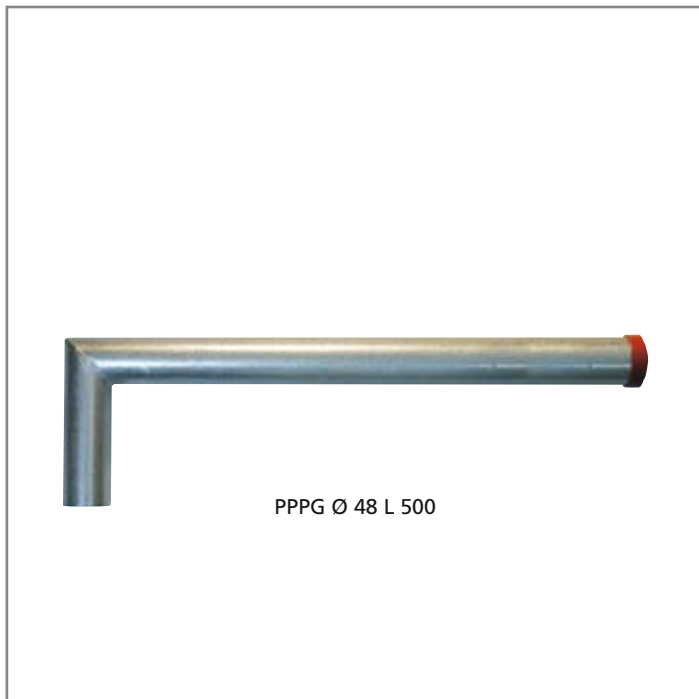


FISSAGGI PER PONTEGGI, FUNI E CAVI

PPPG Ø 48 L 500 Prolunga per ponteggio



DESCRIZIONE PRODOTTO

- ▶ Elemento di collegamento utilizzato per l'ancoraggio del ponteggio metallico fisso a parete o struttura preesistente. Viene collegato al ponteggio attraverso un morsetto ortogonale mentre il perno o gancio viene inserito in un occhiolo metallico fissato alla parete di supporto tramite tassello in materiale plastico.



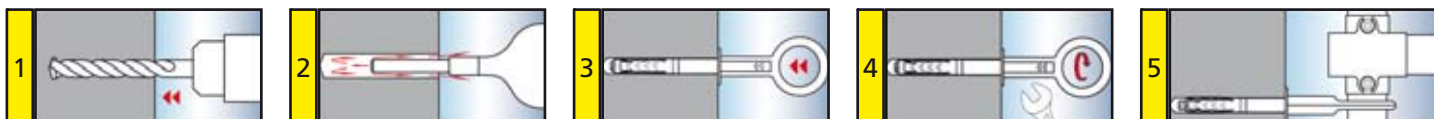
PRINCIPALI APPLICAZIONI

Ancoraggio di ponteggi.

CARATTERISTICHE

- ▶ Rivestimento superficiale realizzato con primer anticorrosivo idrosolubile.
- ▶ Spessore tubolare mm. 2,5.
- ▶ Composto da due tubi saldati a 90°
- ▶ Tubolare metallico Ø 48,3 in materiale conforme alla UNI EN 74.
- ▶ Nella scelta del materiale sono state considerate le normali azioni che intervengono sugli ancoraggi come le forze collegate al carico, le forze esercitate dal vento e lo sforzo di stabilizzazione delle stilate.

SEQUENZA DI MONTAGGIO



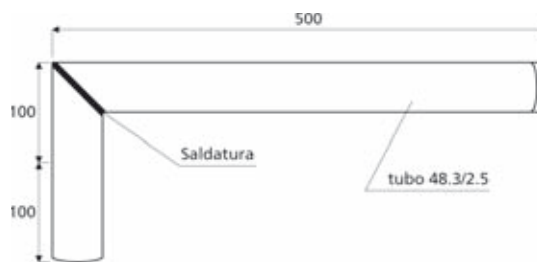
CONSIGLI PER LA POSA

- ▶ Verificare le condizioni della struttura sulla quale fissare i tasselli con gli occhioli adeguati al tubo di ancoraggio scelto.
- ▶ Procedere con l'inserimento del tondino per tutta la sua lunghezza all'interno dell'occhiolo.
- ▶ Fissare il ponteggio al tubo di ancoraggio con morsetto ortogonale certificato.
- ▶ Alla prolunga bisogna applicare un tappo in materiale plastico giallo/rosso per la protezione dell'operatore.
- ▶ In ogni utilizzo sarà comunque cura e responsabilità del direttore dei lavori la verifica della rispondenza delle caratteristiche tecniche dell'elemento alla funzione specifica richiesta, dell'integrità degli elementi prima della loro utilizzazione e della corretta installazione.

FISSAGGI PER PONTEGGI, FUNI E CAVI

PPPG Ø 48 L 500 Prolunga per ponteggio

DATI TECNICI



Tipo	Lunghezza prolunga	Ø Gancio	Valori di estrazione	Osservazioni
	mm.	mm.	daN	
	LP	Ø G	Trazione MAX	
PPPG Ø 48 L 500	500	18	4500	rottura saldatura

Nobex si riserva il diritto di riportare modifiche senza preavviso.

I valori di Trazione riportati si intendono puramente indicativi e si rimanda al responsabile operatore di cantiere nella corretta installazione, il dimensionamento, al numero di ancoraggi e la verifica degli stessi.

PPPG Ø 48 L 500

Prolungha in acciaio per ancoraggio ponteggi.



Codice	Descrizione	Pz./Conf.	Pz./Imballo	Peso Kg.
68000	PPPG D.48 L 500	1	5	1,600