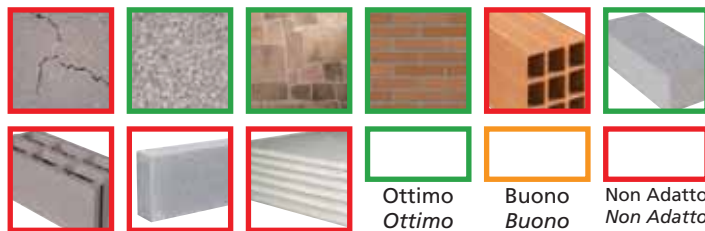


## PRA Reggimensole zincate e verniciate per radiatori in alluminio



### DESCRIZIONE PRODOTTO

- ▶ Mensola per radiatore in acciaio e alluminio zincata e verniciata bianca con tassello in nylon ad espansione, regolabile in base alla distanza del radiatore alla parete.

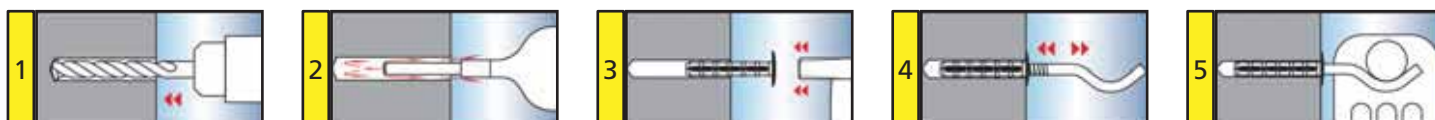
### PRINCIPALI APPLICAZIONI

Fissaggio di radiatori in alluminio da due o più colonne su tutti i tipi di muratura.

### CARATTERISTICHE

- ▶ Mensola in acciaio regolabile filettata nella parte inferiore a dente di sega tale da consentire la regolazione della distanza dalla parete al radiatore.
- ▶ Diametro filo 7.
- ▶ Zincatura elettrolitica bianca  $5 \geq 7$  Mc.
- ▶ Verniciature in polvere epossidica.
- ▶ Tassello in nylon con asola di battuta.

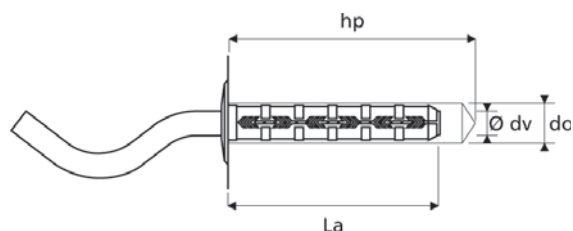
### SEQUENZA DI MONTAGGIO



### CONSIGLI PER LA POSA

- ▶ Assicurarsi che la profondità del foro sia sufficiente.
- ▶ Effettuare un foro  $\varnothing$  diametro 10.
- ▶ Rimuovere la polvere di foratura.
- ▶ Inserire il tassello mediante percussione e successivamente inserire la mensola sino alla distanza corretta.

### VALORI CONSIGLIATI



Tipo	Lunghezza ancorante	Ø Foro	Prof. Posa	Trattamento	Carichi ammissibili
					Mattoni forati
	mm.	mm.	mm.		daN
	La	dc	hp		
PRA 7 x 170	80	10	90	Zincato	30
PRA 7 x 190	80	10	90	Zincato	25
PRA 7 x 220	80	10	90	Zincato	25
PRA 9 x 180	80	10	90	Zincato	25
PRA 7 x 170	80	10	90	Verniciato	30
PRA 7 x 190	80	10	90	Verniciato	25
PRA 7 x 220	80	10	90	Verniciato	25
PRA 9 x 180	80	10	90	Verniciato	25

(1 daN = 1 Kgf)

Carichi massimi ammissibili in daN per applicazioni per mattoni forati.

Il riquadro riporta carichi ammissibili in daN in considerazione di:

- Sollecitazioni applicate in qualsiasi direzione (trazione assiale, taglio, tiro inclinato).
- Ancoranti installati con distanza dal bordo e distanze tra ancoranti, uguali o superiori a quelle critiche. Per distanze inferiori a quelle critiche è necessario ridurre i carichi ammissibili.
- Spessori del supporto uguale o maggiore a quello riportato.