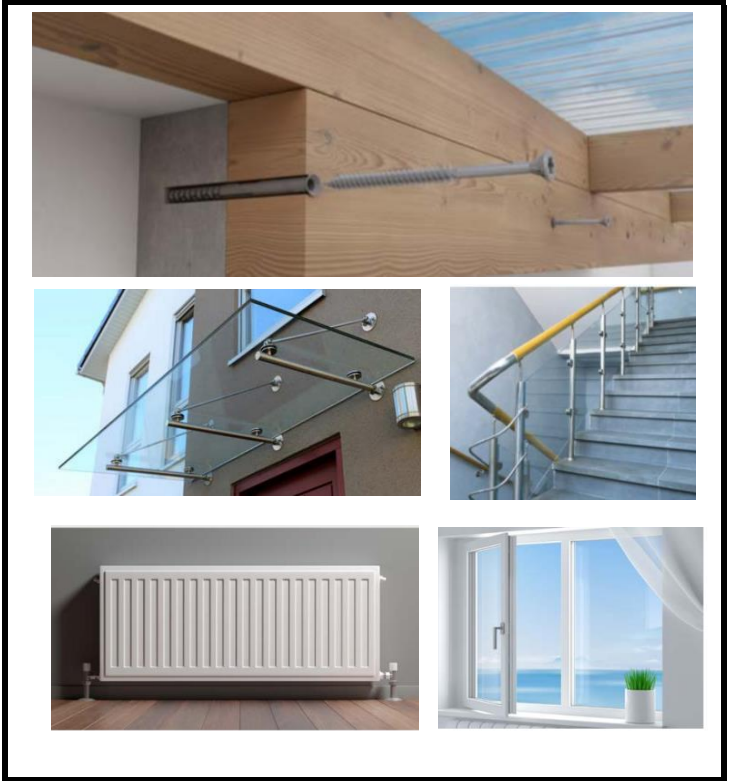


#### DESCRIZIONE PRODOTTO

- ▶ Ancorante universale in nylon con bordo rinforzato o svasato, ed espansione a settori, idoneo per materiali compatti, semi compatti, forati, per carichi medi pesanti.



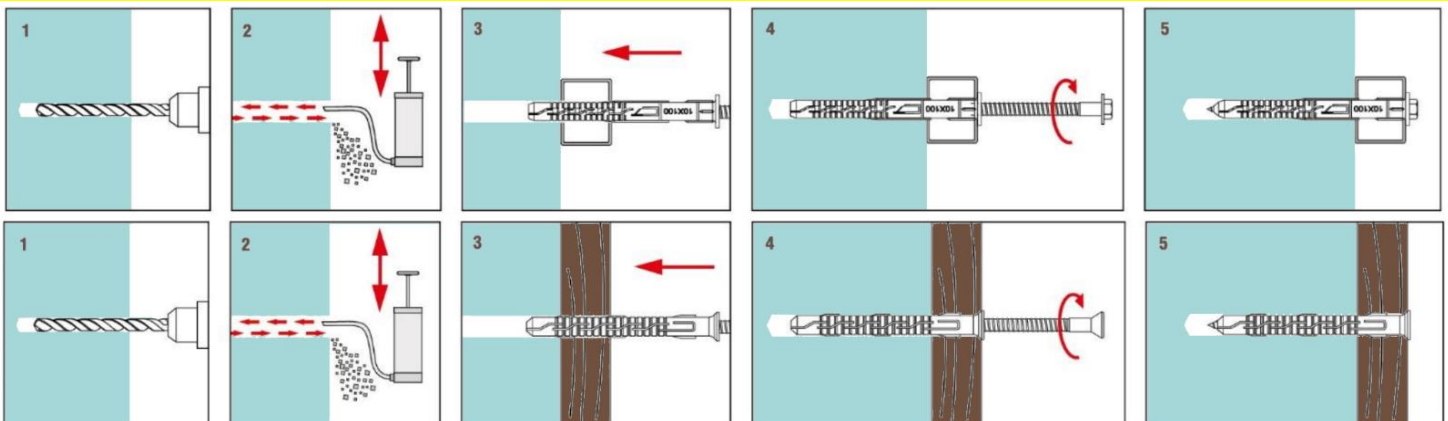
#### PINCIPALI APPLICAZIONI

- ▶ Fissaggio di serramenti, listelli in legno, tubi metallici, coperture, profili, corrimano, infissi, controtelai in legno, carpenteria leggera, ecc..

#### CARATTERISTICHE

- ▶ Materiale nylon prima qualità
- ▶ Corpo ad espansione a settori con nervature anti rotazione
- ▶ Espansione in profondità e installazione a filo parete o con bordo.
- ▶ Viti con trattamento zinc flake, alta resistenza alla corrosione e in ambienti con alta umidità

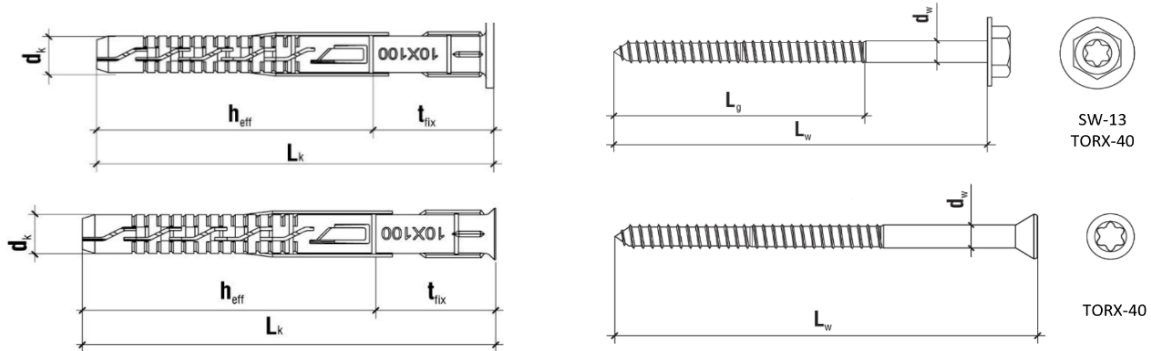
#### SEQUENZA DI MONTAGGIO



## FISSAGGI PROLUNGATI

ABP

### DATI TECNICI

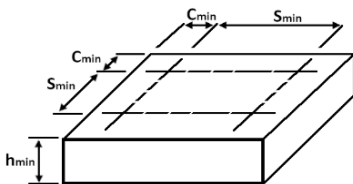


Tipo	Vite	diametro	lunghezza	spessore fissabile	trazione		taglio
					CLS 16/20	CLS 12/15	
	mm.	mm.	mm.	mm.	daN	daN	daN
74160	8x105	12	100	30	500	350	829
74163	8x125	12	120	50			
74166	8x145	12	140	70			
74169	8x165	12	160	90			
74172	8x185	12	180	110			
74175	8x205	12	200	130			
74178 torx	7x305	10	300	230/250	600	450	720

(1 Dan = 1kGF)

- applicato fattore di sicurezza parziale di 1,8
- Ancoranti installati con interasse e distanza dal bordo uguali o superiori a quelle indicate. Per distanze inferiori ridurre i carichi.
- spessori del supporto uguali o maggiori a quello indicato.
- nelle pareti intonacata lo spessore dello stesso, deve essere incluso nel Tfix.

### CONDIZIONI DI INSTALLAZIONE



Tipo di ancorante	ABP Ø10	ABP Ø12
Per applicazioni in CLS 20/25 N/mm <sup>2</sup>	mm	mm
Interasse minimo tra ancoranti (S <sub>min</sub> )	50	100
Distanza minima dal bordo (C <sub>min</sub> )	100	100
Spessore minimo supporto (h <sub>min</sub> )	30	100

- i valori di spessore minimo possono tenere conto del valore di Tfix, ma mai essere inferiori a quelli indicati.