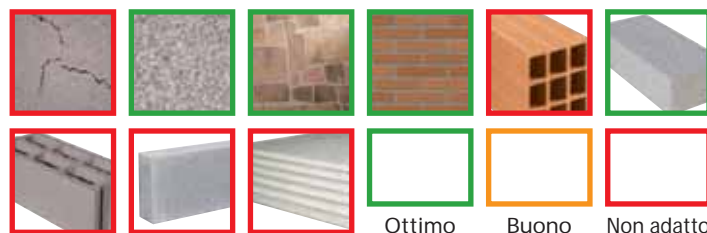
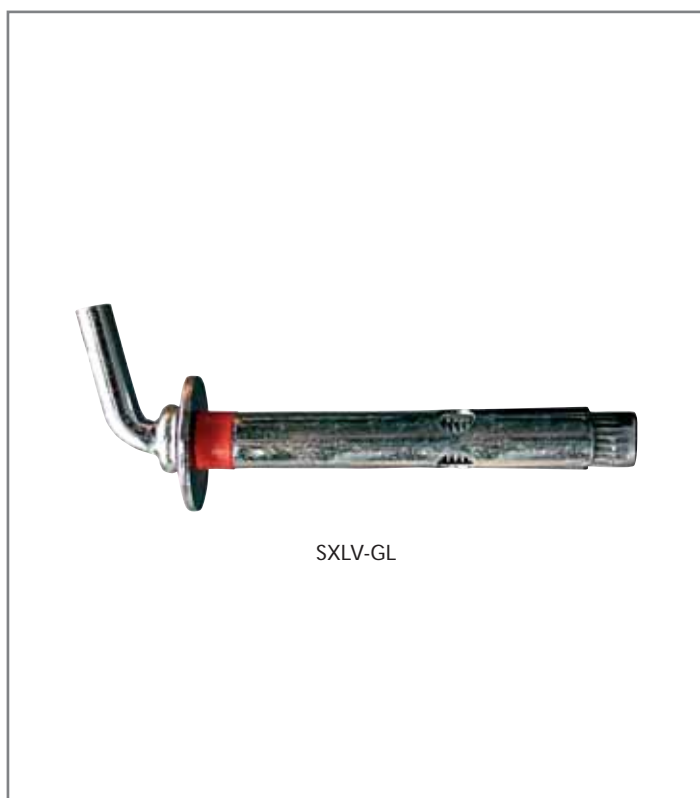


SXLV-GL Codette per fissaggio scaldabagni e caldaie



DESCRIZIONE PRODOTTO

- ▶ Tassello SXL-V in lamierino acciaio idoneo per fissaggi medio pesanti.

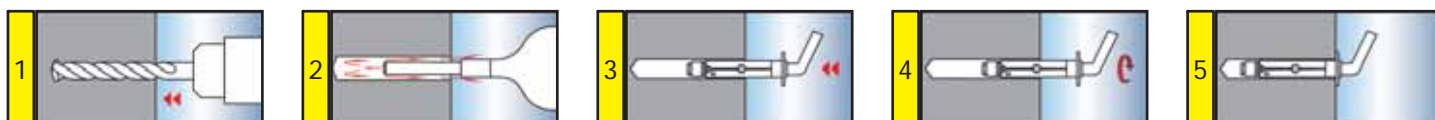
PRINCIPALI APPLICAZIONI

Costruzioni in acciaio, insegne luminose, quadri elettrici, scaldabagni, caldaie.

CARATTERISTICHE

- ▶ Corpo in lamierino metallico.
- ▶ Cono di espansione zigrinato che favorisce il serraggio delle vite e il blocco del corpo all'interno del foro di posa.
- ▶ Boccola in nylon (colore rosso) con funzione di distanziale.
- ▶ Espansione omogenea dovuta ai tre settori espandenti realizzati lungo il corpo.
- ▶ Zincatura elettrolitica bianca 5 ≥ 7 Mc.
- ▶ Durante la fase di serraggio la vite costringe il cono a risalire all'interno dei settori espandenti che si ancorano lungo le pareti del foro.
- ▶ Disponibilità di misure dispari idonei per installazioni su metallo.

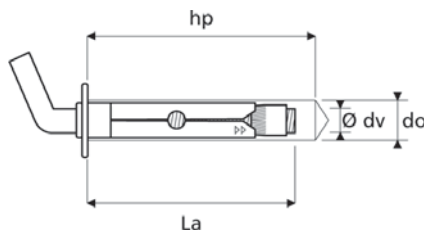
SEQUENZA DI MONTAGGIO



CONSIGLI PER LA POSA

- ▶ Assicurarsi che la profondità del foro sia sufficiente e rimuovere la polvere di foratura prima della posa del tassello.
- ▶ Scegliere la corretta misura dell'ancorante in base all'oggetto da fissare e l'accessorio più idoneo rispetto all'applicazione da eseguire.
- ▶ Nella scelta della lunghezza della vite, rispettare la formula: $L_v = L_a + T_{Fix}$ (spessore materiale da fissare).

VALORI CONSIGLIATI



Tipo	Filettatura	Lunghezza ancorante	Ø Foro	Spessore max fiss.	Prof. Posa	Carichi ammissibili
						cls 20 - 25
	mm.	mm.	mm.	mm.	mm.	daN
	Ø dv	La	do	TFix	hp	
SXLV-GL 8	M 8	85	10	20	85	150
SXLV-GL 10	M 10	100	12	30	105	180

(1 daN = 1 Kgf)

I valori di resistenza all'estrazione riportati sono valori medi, ma non applicabili con gancio ed occhiolo stampati a freddo.

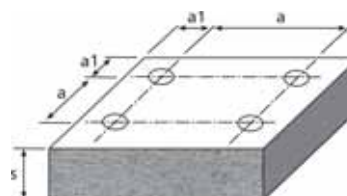
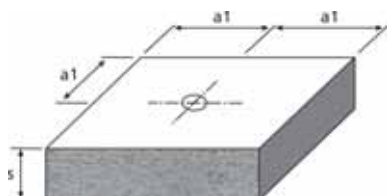
Carichi massimi ammissibili in daN per applicazioni in calcestruzzo di classe RC ≥ 25 N/mm².

Il riquadro riporta carichi ammissibili in daN in considerazione di:

- Sollecitazioni applicate (trazione assiale).
- Ancoranti installati con distanza dal bordo e distanze tra ancoranti, uguali o superiori a quelle critiche. Per distanze inferiori a quelle critiche è necessario ridurre i carichi ammissibili.
- Spessore del supporto uguale o maggiore a quello riportato.

Materiale: Acciaio zincato bianco.

CONDIZIONI DI INSTALLAZIONE



Tipo di ancorante	SXLV-GL 8	SXLV-GL 10
Per applicazioni in CLS classe Rc ≥ 25 N/mm ²	mm.	mm.
Interasse critico tra ancoranti (a)	180	200
Distanza critica dal bordo (a1)	90	100
Interasse minimo tra ancoranti (a)	75	80
Distanza minima dal bordo (a1)	55	70
Spessore minimo supporto (s)	100	120