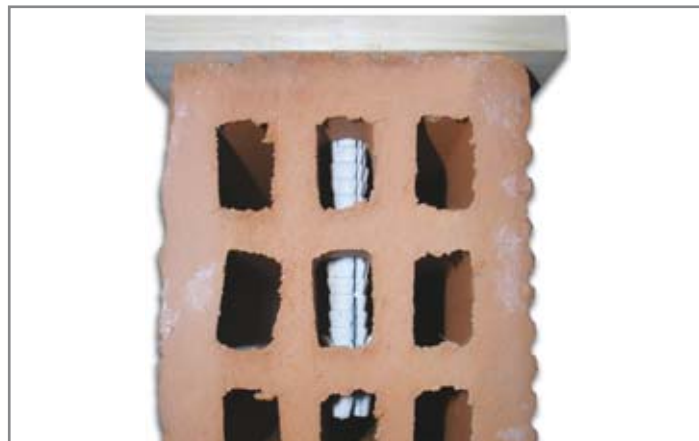


TOP LUX Tasselli in nylon



DESCRIZIONE PRODOTTO

- ▶ Ancorante universale in polipropilene con e senza bordo multiespansione idoneo per materiali compatti, semicompatti e forati, per carichi medio leggeri.

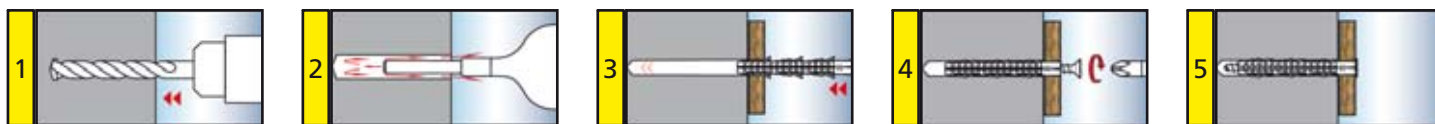
PRINCIPALI APPLICAZIONI

Fissaggio di listelli in legno, lampade, guide per tende e riloghe, piccoli pensili e armadietti, carpenteria leggera, serramenti, ecc...

CARATTERISTICHE

- ▶ Materiale in nylon.
- ▶ Corpo ad espansione con alette antirotazione lungo il corpo e di bloccaggio in prossimità del collarino.
- ▶ Installazione a filo parete.

SEQUENZA DI MONTAGGIO



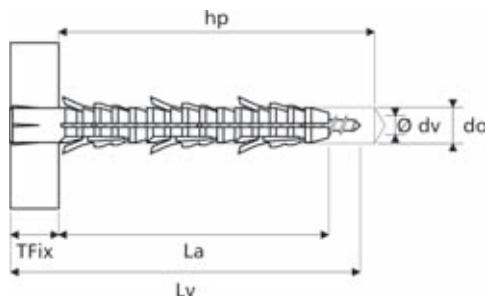
CONSIGLI PER LA POSA

- ▶ Effettuare l'operazione di foratura con rotazione su piastrelle, laterizi e compatti friabili e rotopercolazione su materiali compatti.
- ▶ Rimuovere la polvere di foratura.
- ▶ Scegliere la corretta misura dell'ancorante in base all'oggetto da fissare.
- ▶ Effettuare il serraggio della vite con utensile manuale o elettroutensile.

FISSAGGI PROLUNGATI

TOP LUX Tasselli in nylon

DATI TECNICI



| Tipo | Vite | Lunghezza Ancorante | Ø Foro | Prof. di Posa | Spessore Fissabile | Valori di Estrazione | | |
|-----------|--------------------------|---------------------|--------|---------------|--------------------|--|----------------------------|----------------|
| | | | | | | cls non fessurato $\geq 25 \text{ N/mm}^2$ | calcestruzzo cellulare P 6 | mattone forato |
| | mm. | mm. | mm. | mm. | mm. | daN | daN | daN |
| | $\text{Ø } dv \times Lv$ | La | do | h1 | Tfix | N | N | N |
| TOP-LUX 6 | 4,5 x 70 | 60 | 6 | 70 | 5 | 33 | 15 | 13 |
| TOP-LUX 8 | 5 x 90 | 80 | 8 | 90 | 5 | 56 | 30 | 15 |

1daN = 1Kgf

Calcolo lunghezza vite Lv: $Lv = La + Tfix$

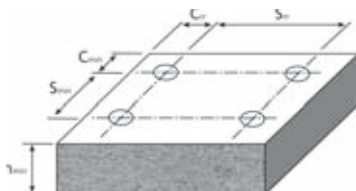
Adottare un coefficiente di sicurezza 7

I carichi indicati in tabella sono validi purché vengano rispettati i dati tecnici in tabella e le condizioni d'installazione.

Per distanze inferiori a quelle critiche si avranno riduzioni nei valori di carico in ragione delle variazioni dei parametri di installazione.

I coefficienti di riduzione garantiscono il carico consigliato in qualsiasi direzione (trazione, taglio e tiro inclinato).

CONDIZIONI DI INSTALLAZIONE



| Tipo di ancorante | TOP LUX 6 | TOP LUX 8 |
|---|-----------|-----------|
| Per applicazioni in CLS 20/25 N/mm ² | mm. | mm. |
| Interasse minimo tra ancoranti (S_{min}) | 30 | 40 |
| Distanza minima dal bordo (C_{min}) | 30 | 50 |